

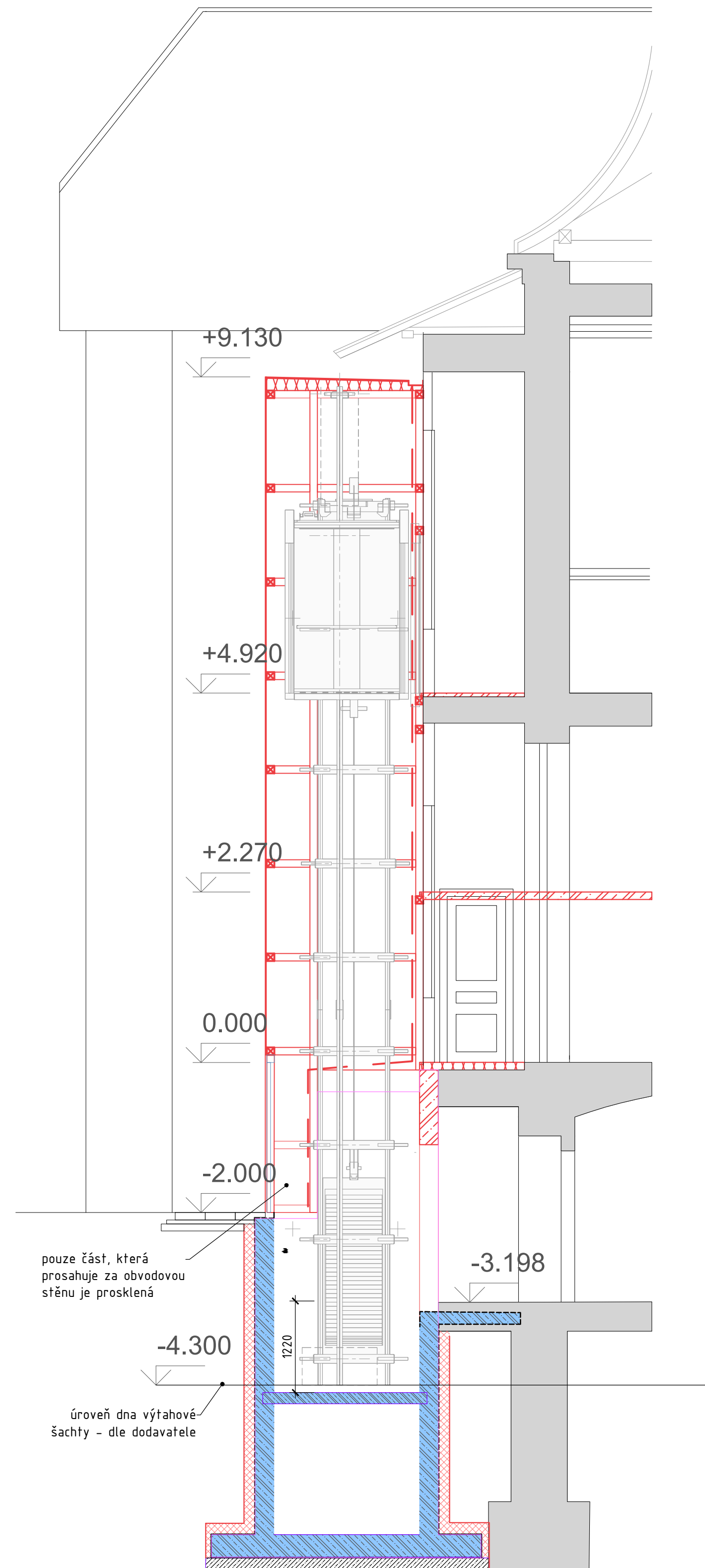


svod ze střechy
šachty Al-Dn100
RAL 8014(hnědá -dle
stávající barevnosti)

vstup exteriér

bezpečnostní dveře+
videokomunikátor
osvětlení vstupu

zpětná omítková
reprofilace fasády
dle stávajícího vzoru
před bouráním je nutné
sejmout otisk pro formu



pouze část, která
prosahuje za obvodovou
stěnu je prosklená

úroveň dna výtahové
šachty - dle dodavatele

±0,000 = 462,21
m n.m.
výškopisný systém BpV
polohopisný systém S-JTSK

Rekonstrukce městské knihovny v Chebu

Obrněné brigády 615/1, 350 02 Cheb

ČÁST:

STAVEBNÍ ÚPRAVY PRO VÝTAH, INTERIÉR A PBŘ

investor

Město Cheb

nám. Krále Jiřího z Poděbrad 1/14, 350 20 Cheb

hlavní architekt projektu

A69 – architekti s.r.o.
Nad Malým myštem 2a, 147 00 Praha 4 – Braník
T 257 214 451, E a69@a69.cz
Boris Redčenkov
Prokop Tomášek
Jaroslav Werlig
Silvia Matisová

A 6 9

hlavní inženýr projektu

A69 – architekti s.r.o.
Nad Malým myštem 2a, 147 00 Praha 4 – Braník
T 257 214 451, E a69@a69.cz
Boris Redčenkov

zpracovatel části

ARCHITEKTONICKO-STAVEBNÍ ČÁST

Artmodul s.r.o.
Valdštejnova 682/20, Cheb 35002
kancelář - Mánesova 265/13 Cheb 35002
tel.+420 739 327 270, e.artmodul@gmail.cz
MgA.Hana Fischerová

stupeň projektu

PDPS

část projektu

Číslo výkresu

D.1.1.15

Název výkresu

POHLED - FASÁDA S VÝTAHEM

atributy dokumentu

paré č.

měřítko 1:50

datum 22.07.2024